



AYP

Einschraub-Gewindeflansche

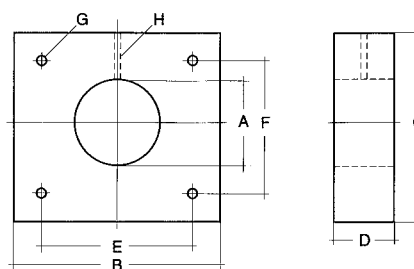
Zum Einbauen von Hydraulikzylindern in Vorrichtungen, Konstruktionen, Pressenrahmen usw. bieten sich diese Gewindeflansche aus hochwertigem, schweißbarem Stahl an.

Technische Daten AYP

Modell	Art.-Nr.	Passend für Zylinder	Gewicht kg
AYP-1010	N13700670	YS-10/...	9,7
AYP-1510	N13700671	YS-15/... und YH-10/...	12,6
AYP-2310	N13700672	YS-23/... und YH-20/...	12,1
AYP-5010	N13701058	YS-50/... und YH-50/...	19,6
AYP-10010	N13701059	YS-100/... und YH-100/...	46,0

Abmessungen AYP

Modell	AYP-1010	AYP-1510	AYP-2310	AYP-5010	AYP-10010
A, mm	M57x1,5	M67x1,5	M85x2	M125x2	M180x3
B, mm	220	220	220	250	330
C, mm	200	200	200	250	330
D, mm	30	40	40	50	70
E, mm	120	120	120	225	300
F, mm	150	150	150	225	300
G, mm	M12	M12	M12	Ø 13,5	Ø 17,5
H, mm	M8	M8	M8	M8	M8



AYP